



redhat.

ADVANCED
BUSINESS
PARTNER

Torino - 29/09/2010

“Cloud e Virtualizzazione Desktop”



Casi di successo

Eugenio Rabbione

CTO/Open Source and Linux IT Architect Kinetikon

- Meat & Doria Srl
- Seri Group SpA



redhat.

**ADVANCED
BUSINESS
PARTNER**

- Cliente
- Scenario
- Soluzioni
- Obiettivi raggiunti
- Obiettivi futuri



redhat.

ADVANCED
BUSINESS
PARTNER

- M.E.A.T. viene fondata nel 1945. Nasce come distributore di materiale elettrico per auto. All'inizio degli anni cinquanta comincia a produrre i primi ricambi per carburatori. In pochi anni diventa azienda leader in Europa per quanto riguarda la carburazione.
- Nel 1985 viene acquisita la D.O.RI.A., azienda produttrice di filtri carburante. Lo sviluppo da allora avviene in due direzioni:
 - la carburazione, ora evoluta nei ricambi per impianti iniezione
 - la filtrazione, anche questa evoluta con la produzione di filtri sempre più sofisticati che rispondono ai requisiti delle normative UNI EN ISO 9002.
- Oggi M.E.A.T. & D.O.RI.A. con l'esperienza maturata si presenta sul mercato con 6000 articoli disponibili a magazzino.



redhat.

**ADVANCED
BUSINESS
PARTNER**

○ 2002

Creazione del Catalogo on-line

- Razionalizzazione di diverse sorgenti dati per presentare i prodotti in forma organica ai Clienti

○ 2006 / 2007

Il Catalogo on-line evidenzia lacune comunicative tra le funzioni aziendali

- Le tre fonti dati relative alla Gestione Magazzino (.Net + Oracle), Amministrazione e Contabilità (AS400), Informazioni Tecniche (Access) non comunicano tra loro



redhat.

ADVANCED
BUSINESS
PARTNER

- Implementazione di un sistema web interno di gestione del Catalogo, finalizzato alla pubblicazione delle Informazioni Tecniche
- Sviluppo moduli PHP e DB2 per sopperire all'assenza di comunicazione tra Catalogo interno e AS400 (ordini, fornitori, clienti, contabilità)
- Azione di improvement: realizzazione dell'eCommerce (2008)
- Analisi e definizione della nuova piattaforma di comunicazione tra tutte le fonti dati, integrando il sistema di gestione del magazzino (Oracle)
- Implementazione sito di eCommerce che comunica direttamente con Oracle (magazzino giacenze) e AS400 (ordini)



redhat.

**ADVANCED
BUSINESS
PARTNER**

- Soddisfazione del Cliente, inizialmente scettico, per il sito di eCommerce
- I dipendenti utilizzano il portale web per verificare la giacenza, in sostituzione del software dedicato
- Oggi gli ordini eCommerce hanno superato gli ordini con mezzi tradizionali (fax)
- Il sito consente il passaggio degli ordini direttamente all'AS400, con semplificazione del flusso operativo



redhat.

**ADVANCED
BUSINESS
PARTNER**

- Consolidamento dei server aziendali attraverso la virtualizzazione
- Migrazione di alcune funzionalità demandate a diversi client in LAN verso un sistema centralizzato, tramite la virtualizzazione desktop
 - Sistema gestione documentazione tecnica
 - Attività di contatto con i fornitori



redhat.

**ADVANCED
BUSINESS
PARTNER**

- Cliente
- Scenario
- Infrastruttura esterna
- Esigenze
- Soluzione
- Migrazione
- Obiettivi



redhat.

ADVANCED
BUSINESS
PARTNER

- SeriGroup SpA

- Leader italiano nella gestione delle campagne promozionali e nelle azioni di fidelizzazione della clientela
- I loro Clienti, anche internazionali, sono i maggiori attori nella grande distribuzione e nel comparto petrolifero
- Attivi anche nella fidelizzazione B2B

- SeriLab Srl

- Dal 2009 è la società informatica del gruppo



redhat.

**ADVANCED
BUSINESS
PARTNER**

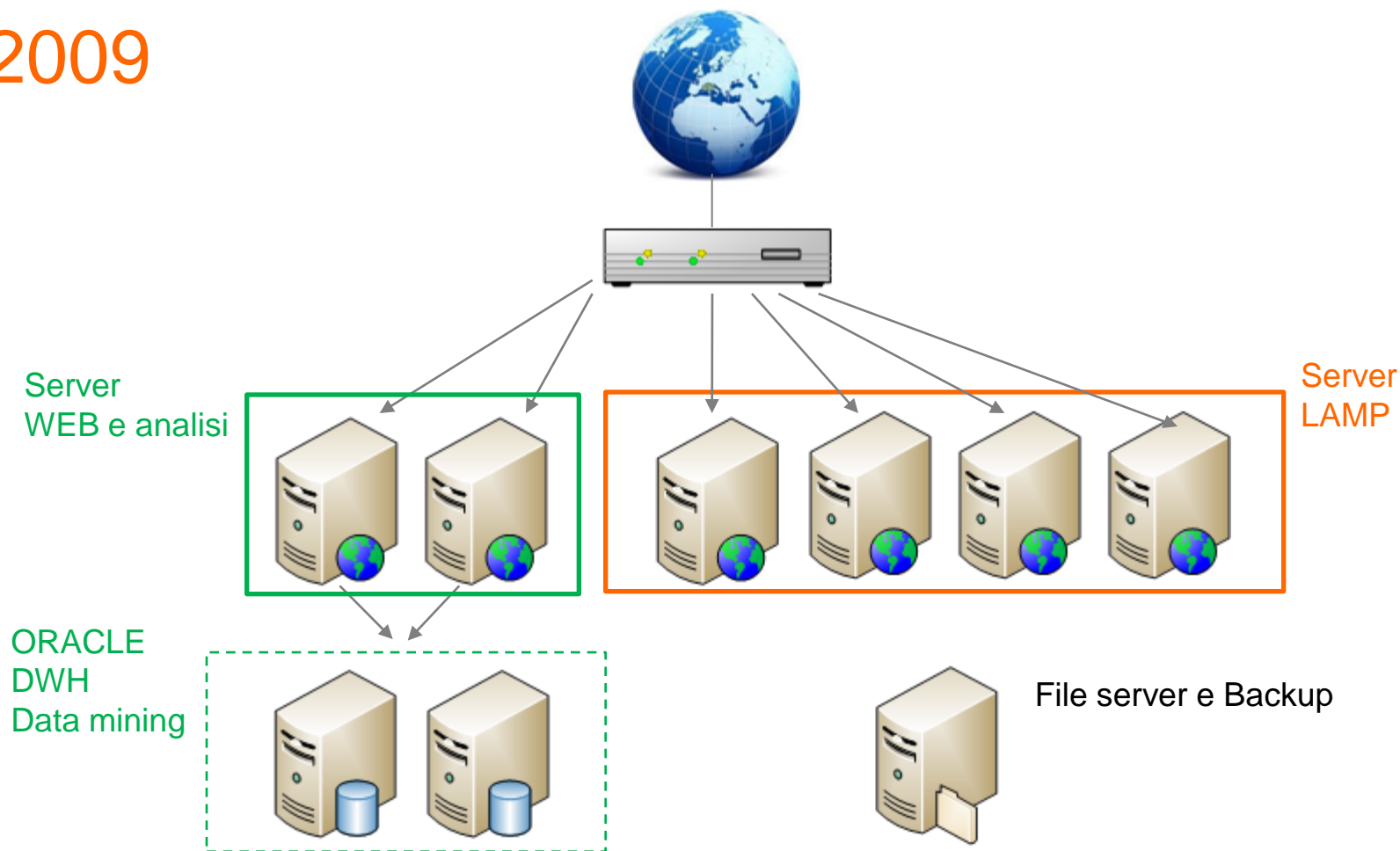
- 2002 - Emerge la prima necessità di dotarsi di un'infrastruttura IT non dedicata soltanto alle esigenze interne (server web, email, FTP)
- 2003 / 2005 – Sviluppo software relativi alla gestione delle campagne promozionali e del flusso delle importazioni
- 2005 / 2008 – Implementazione di un'infrastruttura in grado di fornire tutti i servizi di supporto alle campagne
 - Portali web per Clienti finali
 - Strumenti di raccolta e analisi dei dati
 - Giochi on-line
 - Mailing list



redhat.

**ADVANCED
BUSINESS
PARTNER**

2009



2009

- Gestione dei picchi carichi di lavoro dovuti alle campagne promozionali
- Gestione di grandi volumi di dati per periodi variabili
- Richiesta di banda molto variabile
- Tempi rapidi di progetto, sviluppo, messa in servizio (Time-To-Market)
- Obsolescenza di parte dell'infrastruttura

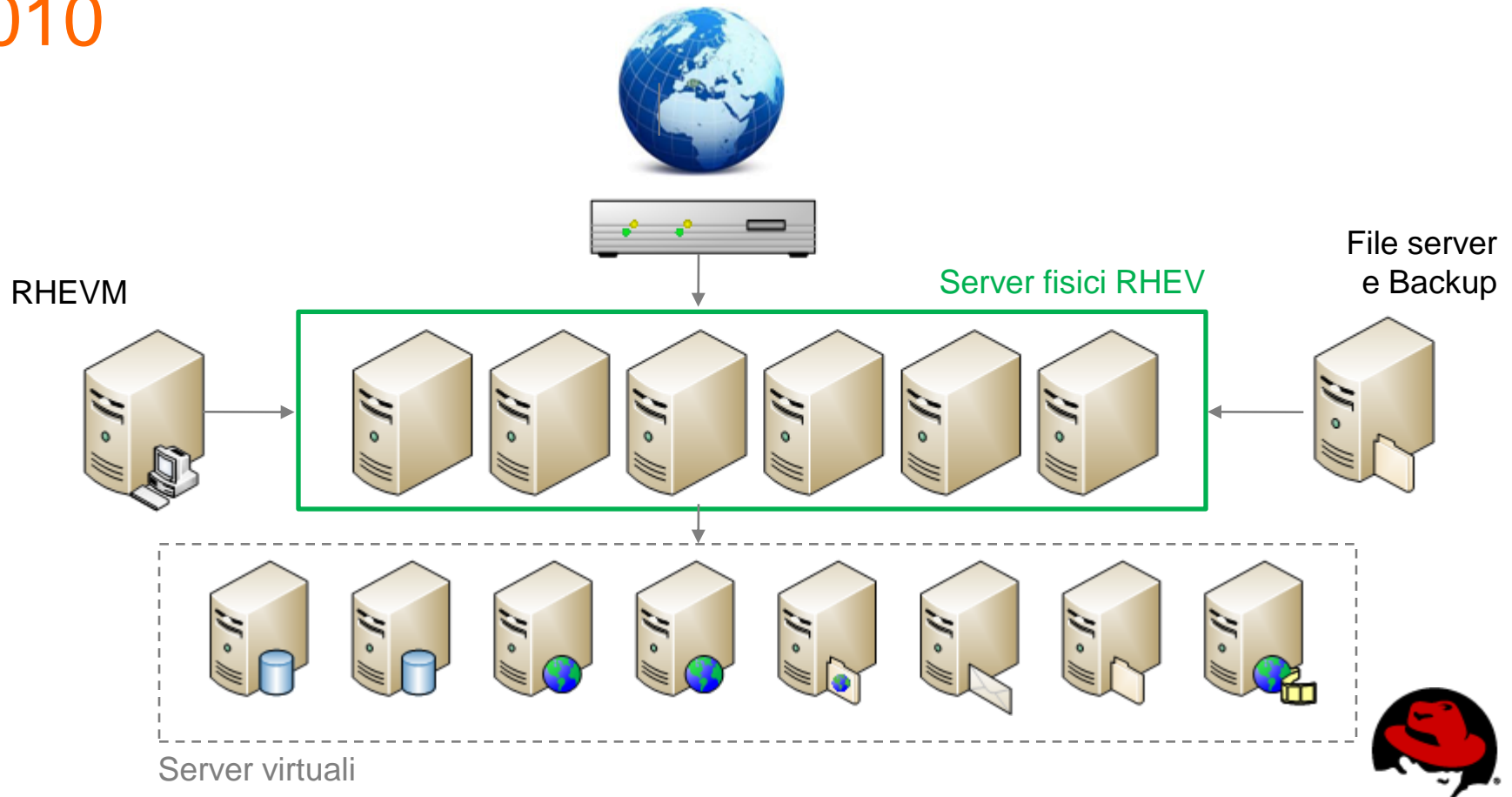
- In altre parole: sono indispensabili **FLESSIBILITA'** e **DINAMICITA'**



redhat.

ADVANCED
BUSINESS
PARTNER

2010

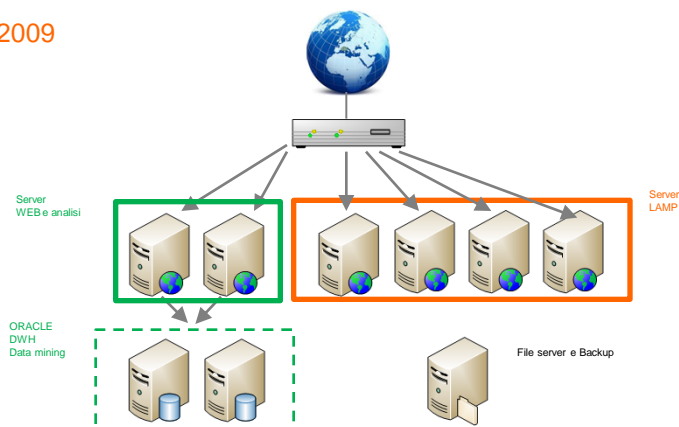


redhat.

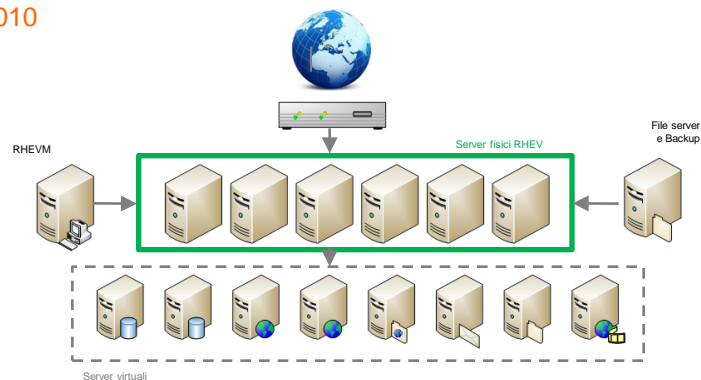
ADVANCED
BUSINESS
PARTNER

- Evoluzione del sistema senza fermi operativi
- Sostituzione HW obsoleto
- Conversione HW ancora efficiente
- Introduzione nuovi sistemi fisici
- Trasferimento progressivo dei servizi sui sistemi virtualizzati

2009



2010



redhat.

ADVANCED
BUSINESS
PARTNER

- Al termine della messa in servizio delle macchine virtuali, dedicate ai test, si presenta la necessità di avviare una imponente campagna promozionale
- 01/09/2010
 - ore 9.00: 2 sistemi fisici e 2 sistemi virtuali di test attivi
 - ore 14.00: 2 sistemi fisici e 10 sistemi virtuali di produzione attivi (6 webserver in balancing di cui 3 in stand-by, 2 DB Oracle, 1 file server e 1 SMTP server)
 - ore 15.00: test di carico del sistema condotti da Xenia Lab Srl
- 02/09/2010: **Avvio della campagna!**



redhat.

ADVANCED
BUSINESS
PARTNER

- Raggiunti
 - Il singolo sistema virtuale fornisce prestazioni misurate pari al 95% del sistema fisico equivalente (core e ram), in accordo con quanto dichiarato nei datasheet Red Hat
 - I sistemi virtuali hanno superato agevolmente test di carico di oltre 150 accessi concorrenti
- In dirittura d'arrivo:
 - concludere il percorso di migrazione
 - garantire in corso d'opera la continuità di tutti i servizi, pur in un quadro di mutate esigenze



redhat.

ADVANCED
BUSINESS
PARTNER

Necessità di una struttura dinamica, TTM limitato, *burst* di traffico e carico



Implementazione di una soluzione mista con il deployment all'occorrenza di server e servizi su cloud pubblici



redhat.

ADVANCED
BUSINESS
PARTNER



redhat.

ADVANCED
BUSINESS
PARTNER

Torino - 29/09/2010

“Cloud e Virtualizzazione Desktop”



Domande & Risposte

Grazie per l'attenzione

info@kinetikon.it